



SPECIFICATIONS

Produit:	O'TANTIK ANTIKO
Epaisseur:	12 mm
Largeur:	158 mm
Longueur:	610-1830 mm
Parement de bois Noble:	3 mm / Chêne français
Support:	Contrelatté pin
Colis :	2,313 m ²
Type:	Contrecollé monolame
Certification :	PEFC 100%
Texture:	Vieilli, Brossé et raboté main
Finition:	Huile oxydative WOCA
Choix:	Rustique CD (traces d'aubier possible, nœuds sains rebouchés maxi 40mm, nuances de teintes tolérées, entes rebouchées et tons foncés)



Chanfreins:	4 chanfreins
Système d'assemblage:	Loc Välinge 5G
Type d'installation Pose conseillée	Flottante (DTU 51.11) ou Collée en plein (DTU 51.2)
Salle de bain:	NON compatible
Sol chauffant:	Compatible sur sol chauffant basse température / sol rafraichissant pose collée
Facile à poser soi même:	Flottant: moyennement facile / Collé : pas facile



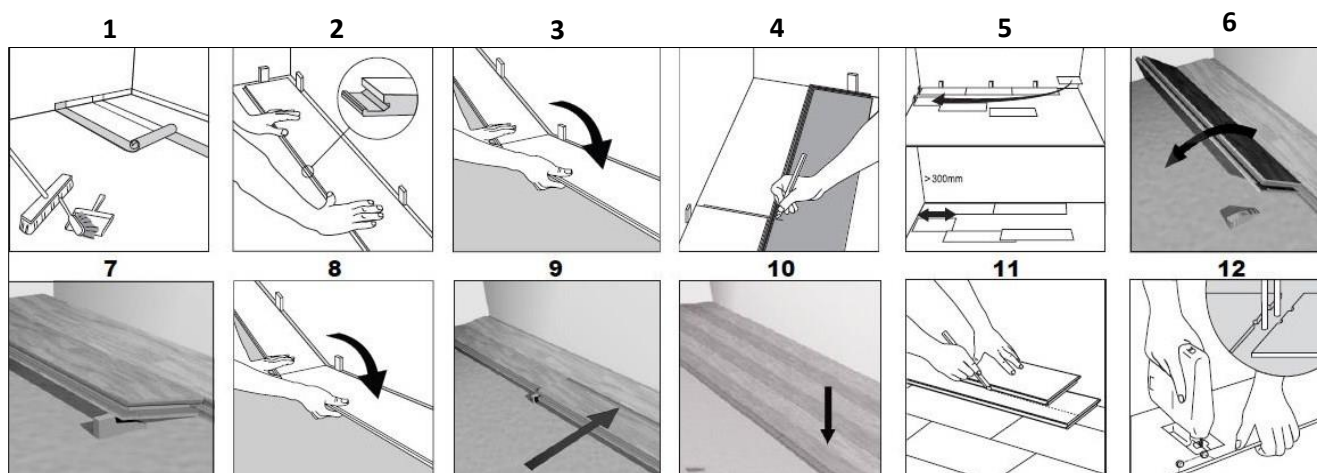
CARACTERISTIQUES DU PRODUIT

Densité	545 kg/ m ³
Résistance au feu	Dfl-s1
Niveau d'humidité	5 – 10 %
Emission de formaldéhyde	E1
PCP	Non détecté
Conductivité thermique	0,073 m ² k/W
Durabilité biologique	Classe 1
Résistance aux chocs	Moyenne

METHODE DE POSE

Etapes: Pose flottante

1. Après que le sous-sol soit bien nettoyé, mettez la sous-couche. Les bandes doivent se recouvrir de 20-30 cm.
2. Commencez à poser les panneaux dans le coin gauche. Veillez à ce que le côté court du panneau soit décollé du mur d'environ 10mm. Utilisez pour cela des cales entre le mur et la lame. Le côté long peut être mis à sa place lorsque trois rangées sont placées.
3. Placez la deuxième lame en l'inclinant et en effectuant une pression entre son extrémité et l'extrémité de la première lame, puis rabattez-la vers le sol. Complétez la première rangée de la même façon.
4. En bout de rangée, placez la dernière lame côté parement contre le sol, le petit côté avec son profil langueté contre le mur. Ménagez un espace de 10mm. Reportez le trait de coupe sur la lame. Placez la face du panneau de sol sur la surface de travail et découpez-le sur mesure avec une scie à chantourner. Si vous utilisez une scie à main, vous devez utiliser une scie à fine lame. Dans ce cas, sciez les panneaux de sol la face vers le haut.
5. Utilisez une pièce de panneau de sol sciée de la rangée précédente pour commencer la rangée suivante. Cette pièce doit avoir une longueur minimale de 30 cm. Si la pièce est trop courte, utilisez un nouveau panneau que vous sciez en deux. Veillez toujours à ce que les joints d'about soient toujours disposés en zigzag, à une distance d'au-moins 30 cm entre eux.
6. Placer la lame sciée, en l'inclinant, contre la lame de la première rangée. Effectuez une pression et rabattez dans le même temps.
7. Placez une cale de pose sous la lame.
8. Prenez une nouvelle lame, insérez-la en l'inclinant par le petit côté dans la lame précédente, presser et rabattez vers le sol. Assurez-vous que la lame s'aligne parfaitement sur le profil rainuré de la lame de la rangée précédente.
9. Utilisez la cale martyre pour fermer le joint en longueur. Ne forcez pas ! Enlevez la cale de pose et placez la sous la lame suivante. Continuez à installer toute la rangée.
10. Une fois que la rangée est terminée, enlevez la cale de pose et plaquez contre le sol. Pour faciliter la mise en place, frappez légèrement la cale martyre.
11. Pour la dernière lame, superposez une deuxième lame exactement sur le dernier rang mis en place. à l'aide d'une troisième lame posée côté languette contre le mur, tracez vos mesure sur la deuxième lame puis découpez et insérez-la. Enlevez ensuite les cales.
12. Pour les canalisations : mesurez la position des tuyaux, reportez les mesures en rajoutant 10 mm de jeu. Après avoir découpé la lame en suivant les contours, remettre en place le morceau taillé.



ENTRETIEN

Entretien après pose et avant usage

Avant la première utilisation de votre parquet, appliquer le nettoyant « Régénérant huile WOCA Naturel » à l'aide d'un balai plat ou d'une serpillière. Ce produit ne nécessite aucun rinçage.

Entretien quotidien

Balayez ou Aspirez votre parquet à l'aide de votre aspirateur habituel (en prenant garde aux parties métalliques saillantes sous le balai brosse d'un vieil aspirateur). Utilisez le « Savon WOCA Naturel » dilué dans un seau d'eau tel qu'indiqué sur le flacon, 1 à 2 fois maximum par semaine.

Entretien annuel

Le « Nettoyant régénérant Huile WOCA Naturel » suffit si le parquet est encore en bon État. Sinon, appliquez l'« Huile d'entretien WOCA Naturel » (encas de rayures par ex).